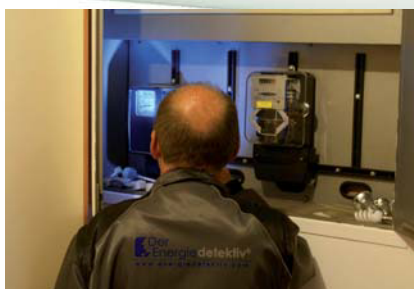


# KÜHL BLEIBEN UND ENERGIE SPAREN!

ENERGIESPARINITIATIVE EXKLUSIV FÜR MITGLIEDER DER FACHGRUPPE GASTRONOMIE UND HOTELLERIE

ENERGIECHECK

4



## NIEDRIGE ENERGIEKOSTEN

Betriebe mit niedrigen Energiekosten machen zwei Sachen besser als die anderen: Sie verschwenden keine Energie und Sie kaufen Energie meist zu günstigeren Konditionen ein.

## ENERGIESPAREN BEI KÜHLANLAGEN

Kälte und Kühlanlagen sind in fast jedem Unternehmen zu finden. Vor allem im Sommer sind sie große Stromfresser. Aber auch hier kann man mit einfachen Maßnahmen viel Geld sparen. Kühlanlagen zum Lagern von Lebensmitteln verlieren schnell an Effektivität, wenn einfache Regeln nicht beachtet werden. Beispielsweise die Beladung mit warmen Produkten oder eine hohe Umgebungstemperatur treiben den Energieverbrauch unnötig in die Höhe. Auch beim Auftauen kann durch gute Organisation gespart werden. Legen Sie die tiefgekühlte Ware zuerst in den Kühlschrank. Achten Sie auch auf die regelmäßige Reinigung der Kondensatoren und überprüfen Sie den Kühlkreislauf auf undichte Stellen.

Haben Sie schon einmal daran gedacht die Abwärme, die das Kühlgerät erzeugt, zu nutzen? Lassen Sie diese Möglichkeit im Rahmen der Energiesparinitiative prüfen.

## KOSTEN REDUZIEREN BEIM LÜFTEN UND KLIMATISIEREN

Frische Luft und angenehme Temperaturen sind für die Zufriedenheit der Gäste von zentraler Bedeutung. Es ist eine große Herausforderung, den unterschiedlichen Ansprüchen der Gäste gerecht zu werden und Lüftung bzw. Klimatisierung dabei kosteneffizient zu regeln. Durch die richtige Technik und optimale Einstellung der Anlagen kann erheblich Energie gespart werden. Haben sie schon einmal daran gedacht, die Kühlung im Sommer mit der Heizung im Winter zu verbinden? Hier könnten Grundwasser- oder Erdwärmepumpen eine energieeffiziente Lösung sein. Ob sich das für ihr Unternehmen rechnet, können Sie im Rahmen der Energiesparinitiative mit unseren Energieberatern prüfen lassen.

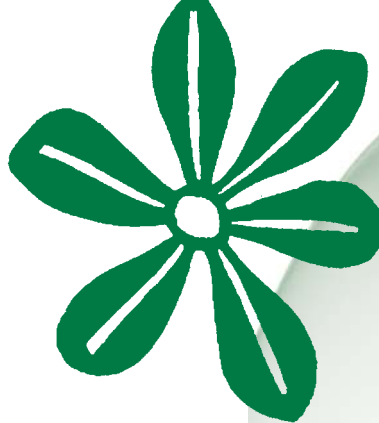
## UNERLÄSSLICH SIND MOTIVIERTE MITARBEITERINNEN

Wie viel Energie durch Lüften, unsachgemäßen Gebrauch der Klimaanlage oder sorglosen Umgang mit Kühlgeräten verloren geht, hängt hauptsächlich vom Verhalten der Nutzer, vor allem von den Mitarbeitern, ab. Informieren Sie Ihre Mitarbeiter daher sorgfältig über das richtige Bedienen der Lüftungs- und Klimaanlage und z.B. die optimale Lagerung von Lebensmitteln in Kühlgeräten. Motivieren Sie Ihre Mitarbeiter zum Energiesparen. Kontrollieren Sie aber auch die Umsetzung, Energiesparen ist Chefsache!

## JETZT STROM UND GAS GÜNSTIG EINKAUFEN!

Derzeit sind die Strompreise an der Energiebörse relativ niedrig. Eine gute Gelegenheit den bestehenden Stromvertrag zu prüfen und eventuell neu zu verhandeln. Vor allem für größere Betriebe (Jahresverbrauch > 100.000 kWh/a) zahlt es sich aus, frühzeitig einen Vertrag für das nächste Jahr abzuschließen. Auch beim Erdgas empfiehlt es sich, zeitgerecht die Situation zu prüfen. Bei der komplexen Materie der Energieverträge zahlt sich eine fundierte Beratung unbedingt aus. Allein die Stromrechnung richtig interpretieren zu können, ist heute eine Herausforderung für jeden Unternehmer. Dabei können unsere kompetenten & unabhängigen Energieberater unterstützen. Nutzen Sie die Energiesparinitiative.





## WIR UNTERSTÜTZEN SIE MIT DEM ENERGIECHECK!

ENERGIECHECK

5

In Kooperation mit WIN und dem Landesenergiebeauftragten können wir unseren Mitgliedern zielgerichtete Energieberatungen im Wert von je 1500 EUR mit einem geringen Nettoselbstbehalt von derzeit 150 EUR anbieten. Die Energieberatung wird von erfahrenen, zertifizierten Energieexperten durchgeführt und umfasst die Betriebsbegehung, die sorgfältige Energieanalyse des Betriebs, die Bewertung des Energieverbrauchs anhand von Energiekennzahlen sowie die Erstellung eines kurzen Beratungsberichts mit einem Maßnahmenkatalog und Einsparpotentialen und eine Endbesprechung mit dem Unternehmer.

## SIE INTERESSIEREN SICH FÜR EINE GEFÖRDERTE ENERGIEBERATUNG?

Rufen Sie uns an: Tel. 0316/2873-5018.

Frau Tempelmayr steht Ihnen für kostenlose Informationen telefonisch von Montag bis Donnerstag von 8 bis 18 Uhr zur Verfügung.

Anfragen per E-Mail bitte an [tourismus@energiedetektiv.com](mailto:tourismus@energiedetektiv.com).

## 2 WICHTIGE FRAGEN ZUR ENERGIEBERATUNG

### Wie hoch ist mein Nettoselbstbehalt?

Der Nettoselbstbehalt beträgt 150 EUR.

### Wie komme ich zur Förderung?

Das Team der Beratungsaktion unterstützt Sie optimal bei der Antragstellung und Abwicklung der Förderung. Abhängig vom Zeitpunkt der Anmeldung zur Beratungsaktion werden die für Sie optimalen Fördersysteme genutzt. Dadurch kann beim einzelnen Betrieb die Abwicklung der Förderung unterschiedlich sein. Grundsätzlich sind folgende Schritte zu durchlaufen:

1. Kontakt zum Team der Beratungsaktion (Tel. 0316/2873- 5018). Hier erfahren Sie die genauen Details.
2. Förderantrag ausfüllen und unterschreiben – Förderzusage abwarten (Schreiben oder Beratungsscheck)
3. **Energieberatung**
4. Nach Abschluss der Beratung bezahlen Sie nur mehr ihren Selbstbehalt und die Umsatzsteuer (KMU-Scheck). Der Restbetrag wird vom Klimafonds finanziert. Im zweiten Fall zahlen Sie den Gesamtbetrag und erhalten eine Refundierung mit Vorlage der Rechnung.

